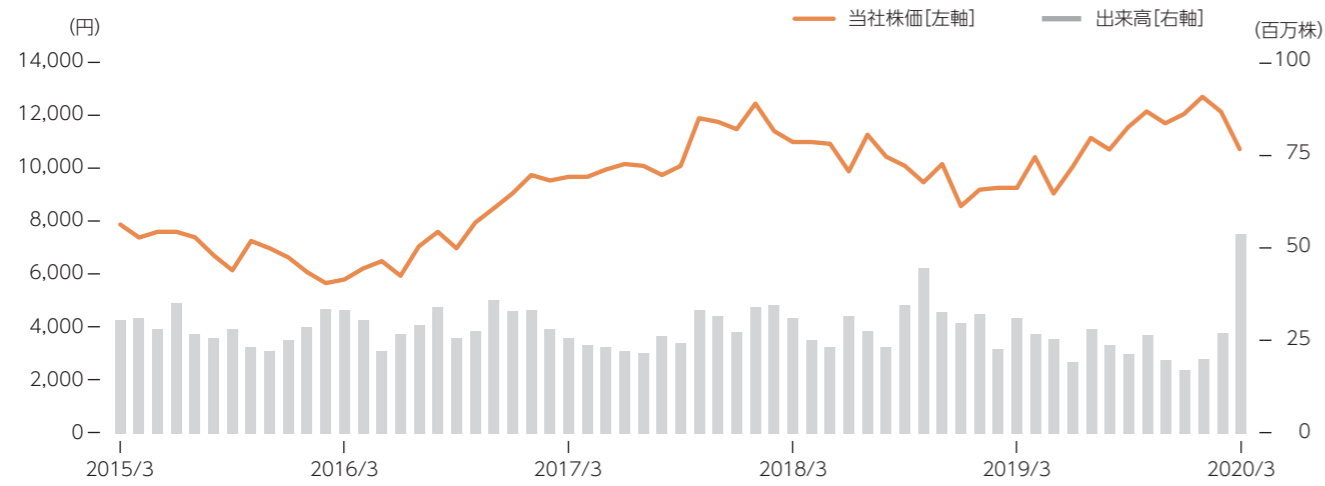
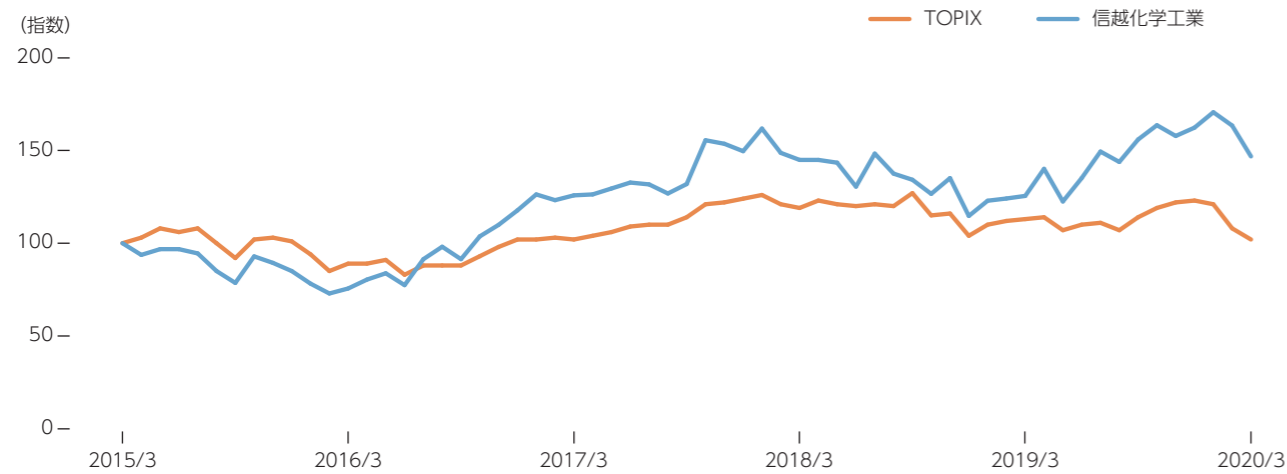


投資家情報

過去5年間の株価・出来高推移



過去5年間の株主総利回り(TSR)



信越化学工業とTOPIXの値は、2015年3月末のデータを100とした指数です。

	信越化学工業	TOPIX
2015	100	100
2016	76	89
2017	126	102
2018	145	119
2019	126	113
2020	147	102

※上記グラフと表は2015年3月末に投資を行った場合の、2020年3月末時点の配当と株価を加味した収益率を示しています。信越化学工業の株価に配当を加えた投資パフォーマンスについて、2015年3月末の投資額を100として指数化しています。比較指標である東証株価指数(TOPIX)も配当込みのデータを使用し、同様に指数化しています。

株式情報 (2020年3月31日現在)

商号	信越化学工業株式会社	
本社	〒100-0004 東京都千代田区大手町二丁目6番1号	
設立	1926年9月16日	
資本金	119,419,688,785円	
従業員数	22,783名(連結)	
株式の状況	発行する株式の総数	1,720,000,000株
	発行済株式総数*	416,662,793株
	*自己株式805,396株が含まれています。	
	単元株式数	100株
	株主の総数	45,408名
上場証券取引所	東京・名古屋(証券コード4063)	
決算日	3月31日	
定時株主総会	毎年6月	
株主名簿管理人	三菱UFJ信託銀行株式会社	
お問い合わせ	広報部 電話: 03(3246)5091	
	FAX: 03(3246)5096	
	メール: sec-pr@shinetsu.jp	

(注) 2019年10月7日付で実施した自己株式の消却により、発行済株式の総数が前期末と比べて10,943,900株減少しています。

大株主 (千株未満は切捨表示)

株主名	持株数 (千株)	出資比率 (%)
日本マスタートラスト信託銀行株式会社(信託口)	52,814	12.7
日本トラスティ・サービス信託銀行株式会社(信託口)	25,960	6.2
日本生命保険相互会社	21,933	5.3
JP MORGAN CHASE BANK 385632	19,140	4.6
株式会社八十二銀行	11,790	2.8
日本トラスティ・サービス信託銀行株式会社(信託口4)	11,772	2.8
明治安田生命保険相互会社	10,687	2.6
SSBTC CLIENT OMNIBUS ACCOUNT	10,304	2.5
GOVERNMENT OF NORWAY	9,457	2.3
日本トラスティ・サービス信託銀行株式会社(信託口7)	7,418	1.8

(注) 当社は、自己株式805,396株を保有していますが、上記の出資比率は自己株式を控除して計算しています。

ウェブサイトのご案内

信越化学について



<https://www.shinetsu.co.jp/> (日本語)
<https://www.shinetsu.co.jp/en/> (英語)
<https://www.shinetsu.co.jp/cn/> (中国語)

IR情報



<https://www.shinetsu.co.jp/jp/ir/> (日本語)
<https://www.shinetsu.co.jp/en/ir/> (英語)

サステナビリティ情報



<https://www.shinetsu.co.jp/jp/csr/> (日本語)
<https://www.shinetsu.co.jp/en/csr/> (英語)