

2012 年度上半期（2012 年 4 月～9 月）

業績概要【連結】

Financial Summary

for the six months ended September 30, 2012

目次 Contents

売上高	1
Net Sales	
営業利益	2
Operating Income	
経常利益	3
Ordinary Income	
当期純利益	4
Net Income	
一株当たり当期純利益	5
Net Income per Share	
セグメント別売上高	6
Net Sales by Segment	
セグメント別営業利益	7
Operating Income by Segment	
売上高経常利益率、売上高当期純利益率	8
Ordinary Income to Net Sales Ratio, Net Income to Net Sales Ratio	
総資産、純資産	9
Total Assets, Net Assets	
自己資本比率・自己資本当期純利益率・総資本経常利益率	10
Equity Ratio, Return on Equity, Return (Ordinary Income) on Total Assets	
設備投資額・キャッシュフロー	11
Capital Expenditure and Cash Flow	



信越化学工業株式会社

Shin-Etsu Chemical Co., Ltd.

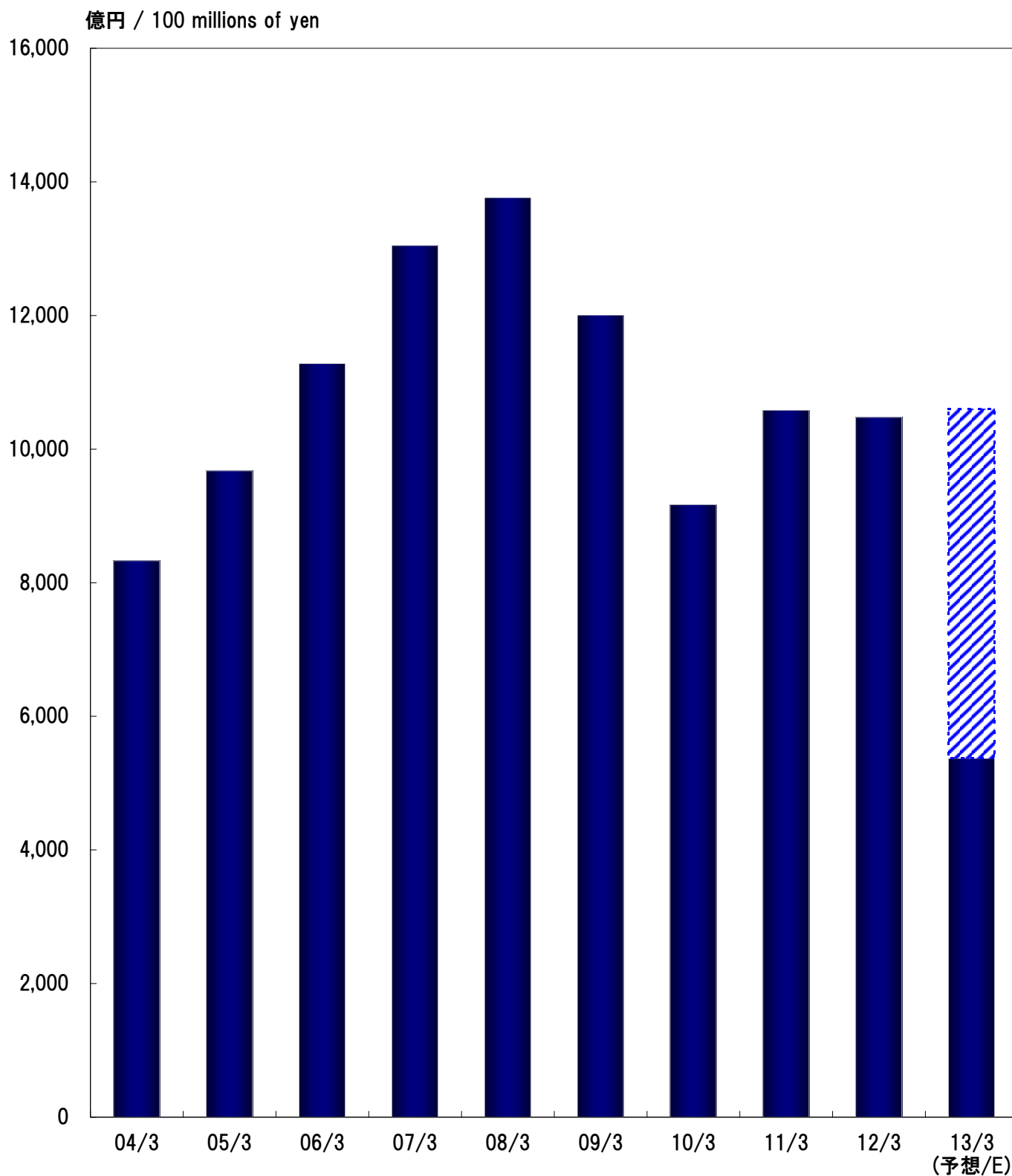
見通しに関する注記事項

当資料に記載の業績見通し等の将来に関する記述は、現在入手している情報による判断及び仮定に基づいた記述であり、リスクや不確実性を含んでいます。実際の業績等は、様々な要素によりこれら業績見通し等とは大きく異なる結果となり得ることをご承知おき下さい。実際の業績等に影響を与え得る重要な要素には、当社及び当社グループ会社の事業領域をとりまく経済情勢、市場の動向、対米ドルをはじめとする円の為替レートなどが含まれます。ただし、業績等に影響を与え得る要素はこれらに限定されるものではありません。

(Note)

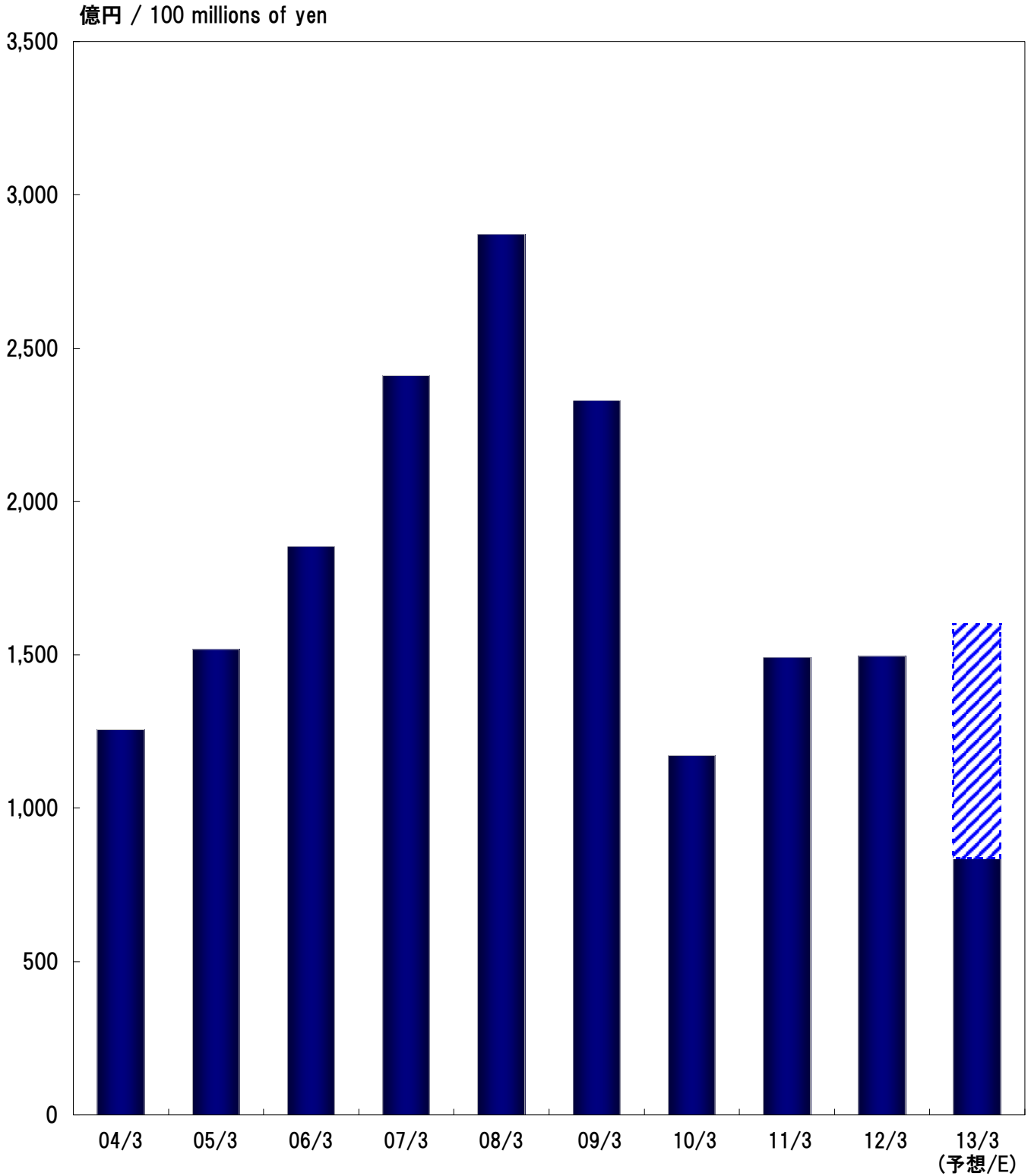
Forward-looking statements such as the forecast of results of operations made in this document involves risks and uncertainties since they are based on management's assumptions and beliefs in light of the information currently available to it. The reader should be aware that actual results may be materially different from any future results expressed herein due to various factors. Material factors affecting the actual results may include overall economic conditions in which the businesses of our company and our group companies are involved, the relevant market trends and fluctuations in foreign exchange rates of the yen, in particular, the exchange rate between the U.S. dollars and the yen; provided, however, that such factors as may affect results of operations are not limited to those enumerated above.

売上高 Net Sales



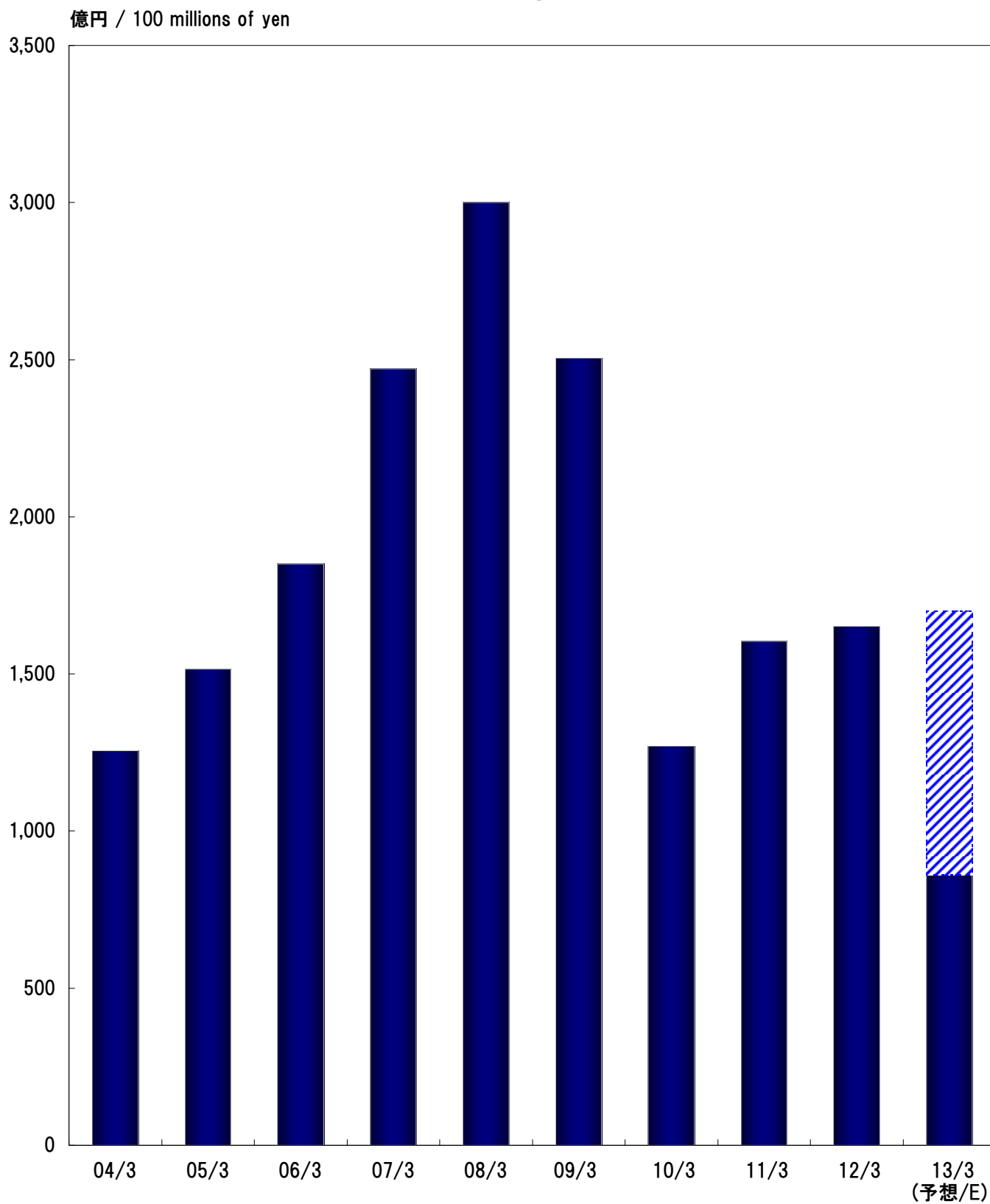
	(億円 / 100 millions of yen)										
	04/3	05/3	06/3	07/3	08/3	09/3	10/3	11/3	12/3	12/9 (First Half)	13/3 (予想/E)
売上高 Net Sales	8,328	9,675	11,279	13,047	13,764	12,008	9,168	10,583	10,477	5,370	10,600

営業利益 Operating Income



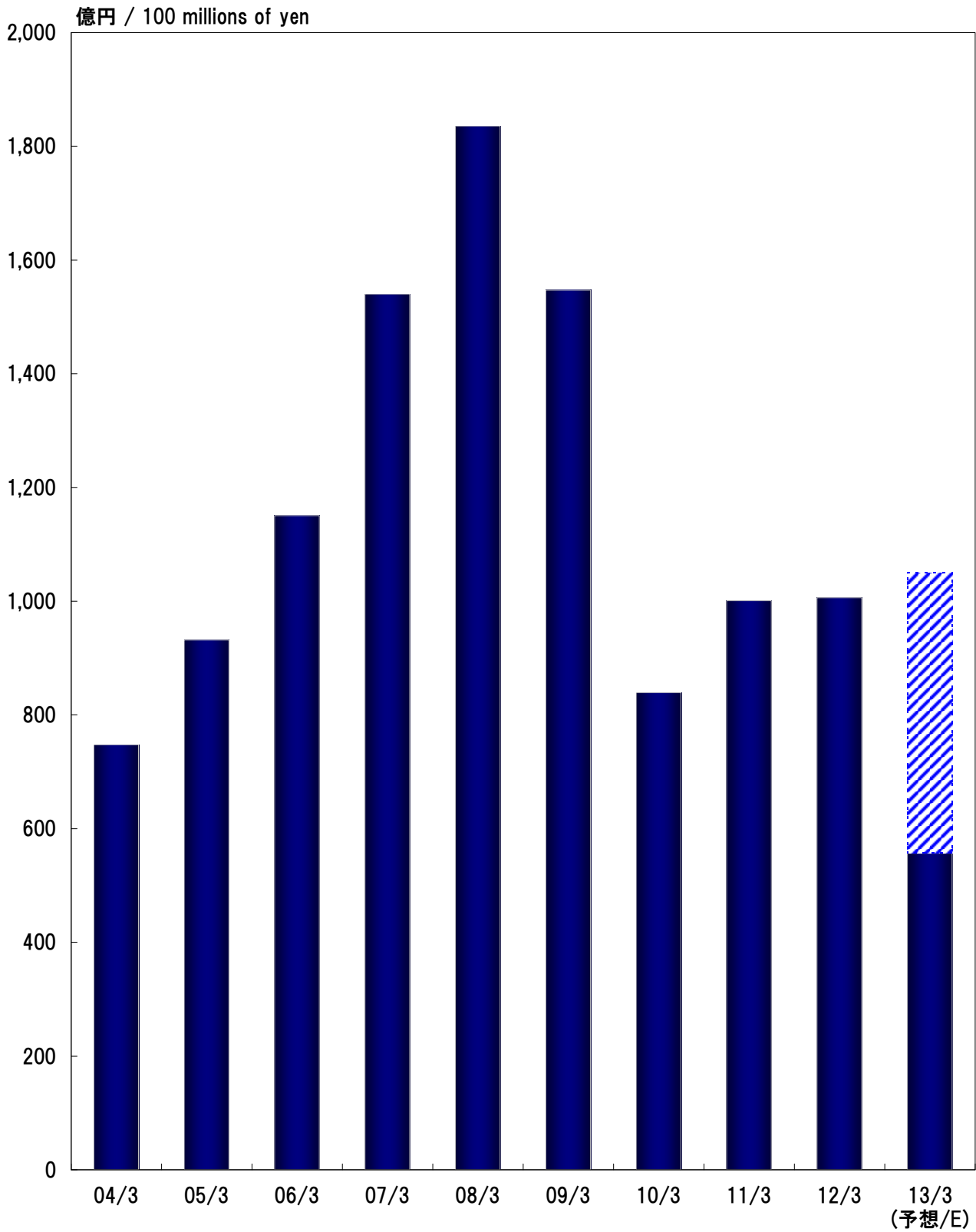
	04/3	05/3	06/3	07/3	08/3	09/3	10/3	11/3	12/3	12/9 (First Half)	13/3 (予想/E)
営業利益 Operating Income	1,256	1,517	1,853	2,410	2,871	2,329	1,172	1,492	1,496	836	1,600

経常利益 Ordinary Income



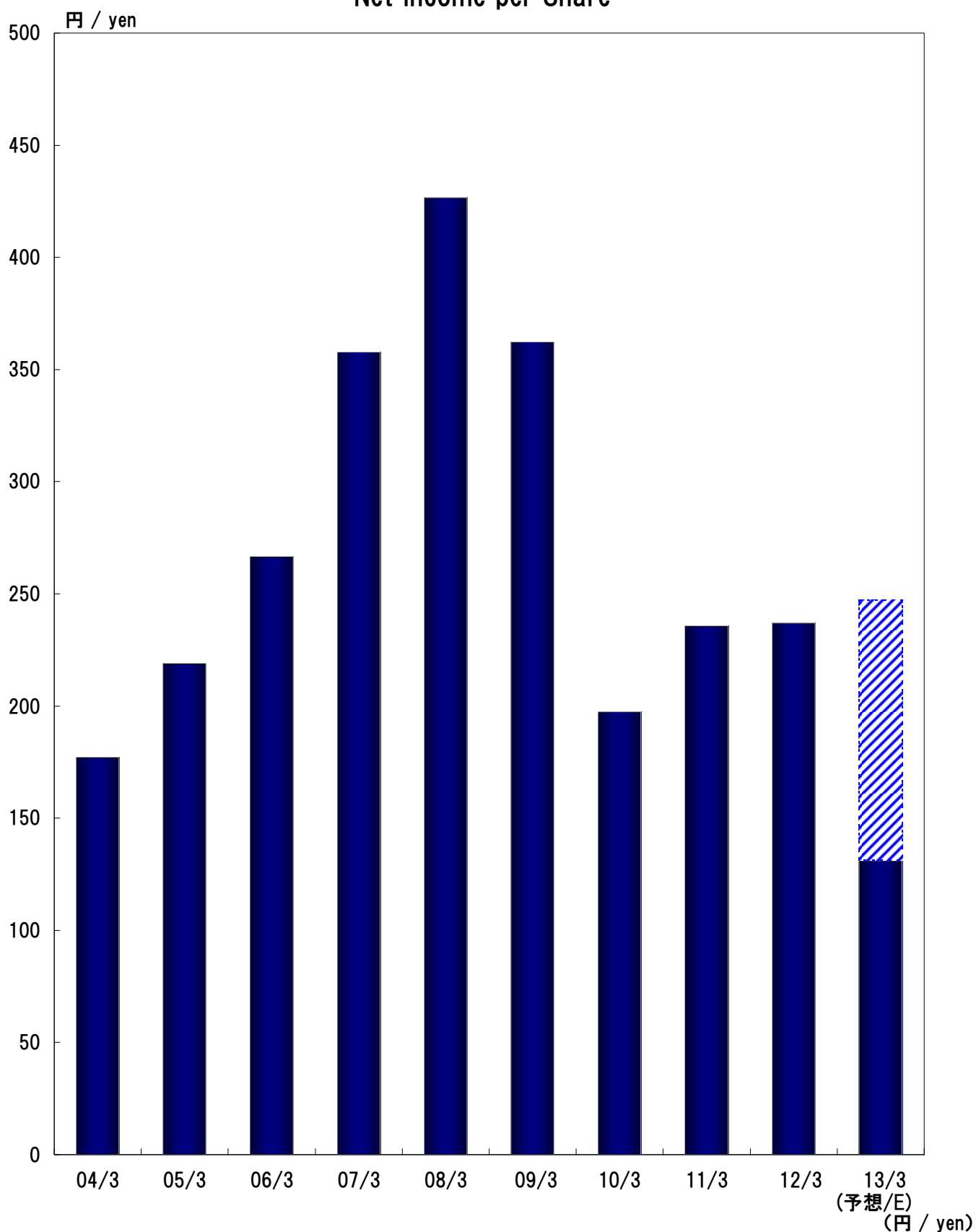
	(億円 / 100 millions of yen)										
	04/3	05/3	06/3	07/3	08/3	09/3	10/3	11/3	12/3	12/9 (First Half)	13/3 (予想/E)
経常利益 Ordinary Income	1,256	1,515	1,850	2,470	3,000	2,505	1,270	1,603	1,652	860	1,700

当期純利益 Net Income



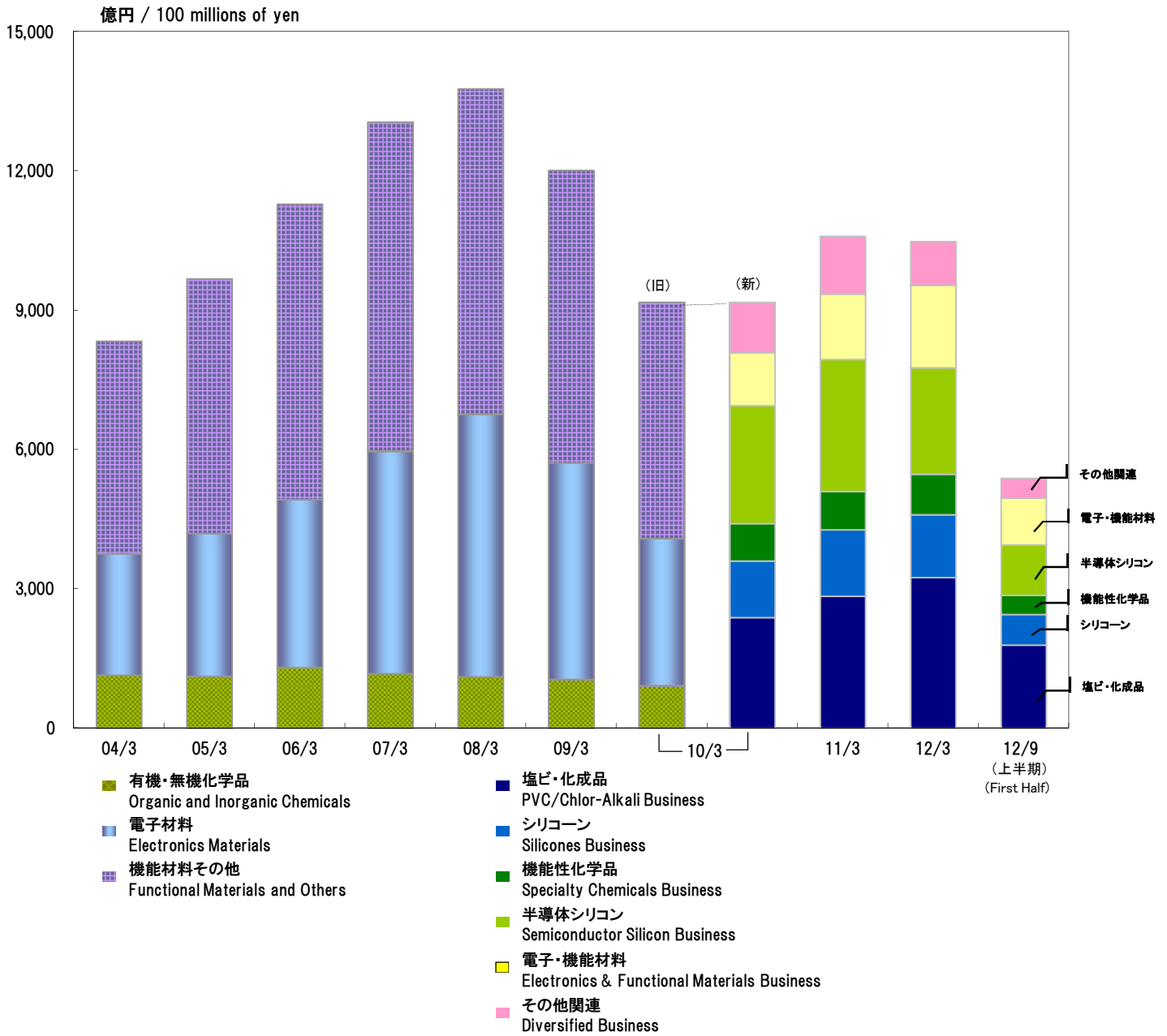
	(億円 / 100 millions of yen)										
	04/3	05/3	06/3	07/3	08/3	09/3	10/3	11/3	12/3	12/9 (First Half)	13/3 (予想/E)
当期純利益 Net Income	748	932	1,150	1,540	1,836	1,547	839	1,001	1,006	557	1,050

一株当たり当期純利益
Net Income per Share



	04/3	05/3	06/3	07/3	08/3	09/3	10/3	11/3	12/3	12/9 (First Half)	13/3 (予想/E)
一株当たり 当期純利益 Net Income per Share	177.25	219.10	266.63	357.78	426.63	362.39	197.53	235.80	237.03	131.18	247.29

セグメント別売上高 Net Sales by Segment



	04/3	05/3	06/3	07/3	08/3	09/3	10/3
有機・無機化学品 Organic and Inorganic Chemicals	4,570	5,490	6,365	7,084	7,010	6,292	5,090
電子材料 Electronics Materials	2,622	3,069	3,614	4,794	5,647	4,675	3,171
機能材料その他 Functional Materials and Others	1,136	1,116	1,300	1,169	1,107	1,041	907

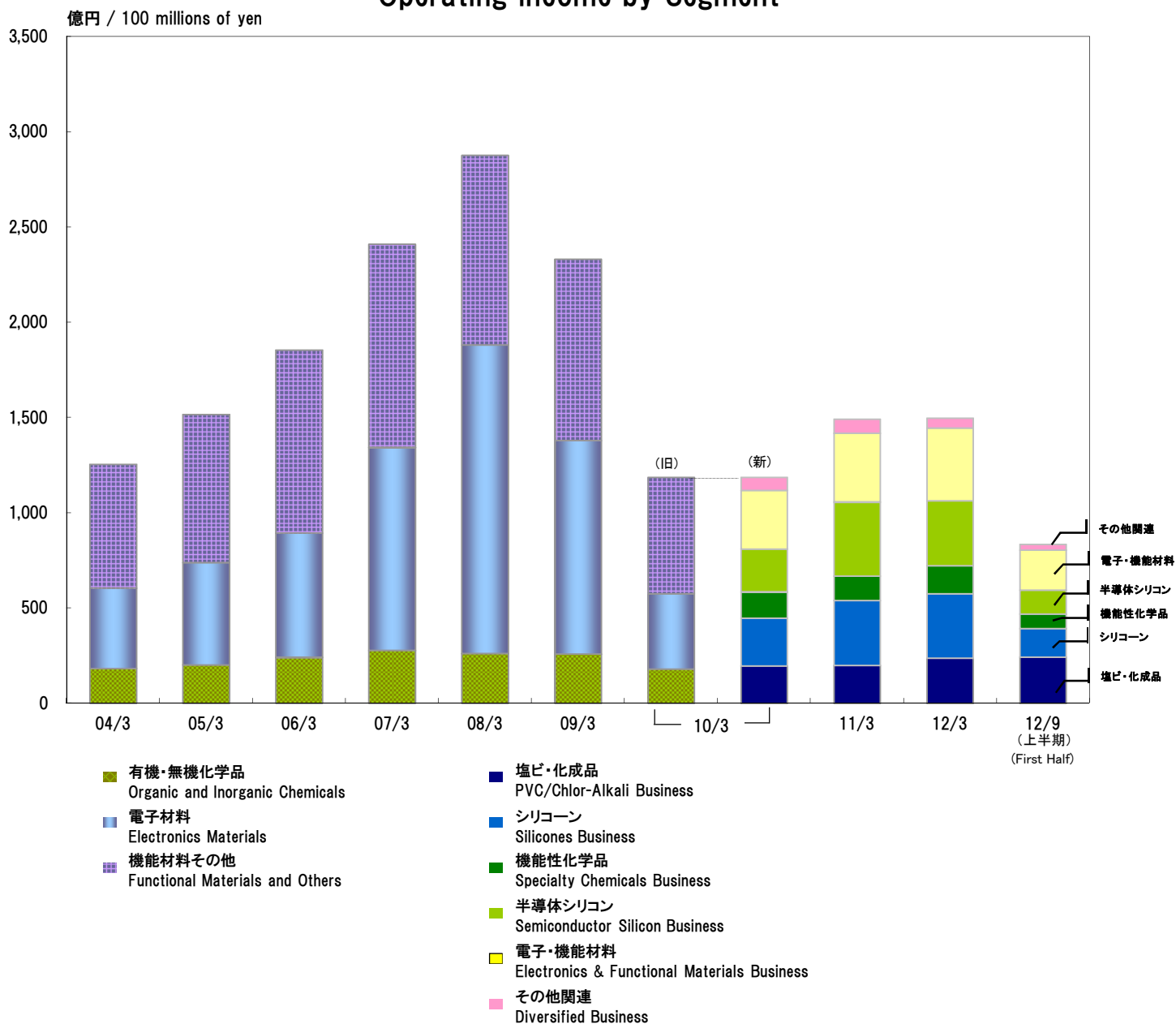
(億円 / 100 millions of yen)

	10/3	11/3	12/3	12/9 (First Half)
塩ビ・化成系 PVC/Chlor-Alkali Business	2,377	2,835	3,240	1,785
シリコン Silicones Business	1,223	1,431	1,355	656
機能性化学品 Specialty Chemicals Business	805	835	871	413
半導体シリコン Semiconductor Silicon Business	2,540	2,838	2,296	1,085
電子・機能材料 Electronics & Functional Materials Business	1,138	1,414	1,778	1,016
その他関連 Diversified Business	1,085	1,230	937	415

※1 2011年3月期より「セグメント情報等の開示に関する会計基準」に従い、セグメントを変更いたしました。
(From 2011 onward the business segments are in the new structure due to applying to the changes of Japanese Accounting standard.)

※2 2010年3月期は、新・旧セグメント両方で表記しています。
(The result for FY2010 is shown in both previous structure and new structure.)

セグメント別営業利益 Operating Income by Segment



	04/3	05/3	06/3	07/3	08/3	09/3	10/3
有機・無機化学品 Organic and Inorganic	651	779	962	1,067	995	952	611
電子材料 Electronics Materials	422	537	653	1,066	1,621	1,122	395
機能材料その他 Functional Materials and Others	182	201	240	276	260	257	180

(億円 / 100 millions of yen)

	10/3	11/3	12/3	12/9 (First Half)
塩ビ・化成製品 PVC/Chlor-Alkali Business	196	197	237	242
シリコーン Silicones Business	249	341	337	149
機能性化学品 Specialty Chemicals Business	139	129	147	76
半導体シリコン Semiconductor Silicon Business	226	389	343	126
電子・機能材料 Electronics & Functional Materials Business	307	361	382	210
その他関連 Diversified Business	68	73	50	31

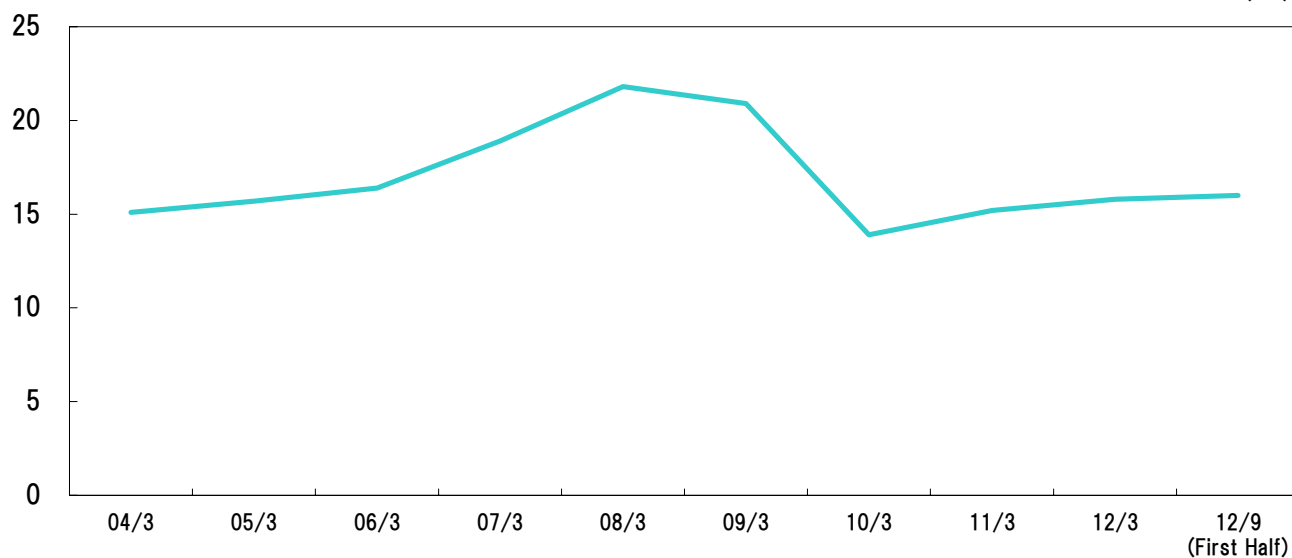
※1 2011年3月期より「セグメント情報等の開示に関する会計基準」に従い、セグメントを変更いたしました。
(From 2011 onward the business segments are in the new structure due to applying to the changes of Japanese Accounting standard.)

※2 2010年3月期は、新・旧セグメント両方で表記しています。
(The result for FY2010 is shown in both previous structure and new structure.)

売上高経常利益率

Ordinary Income to Net Sales Ratio

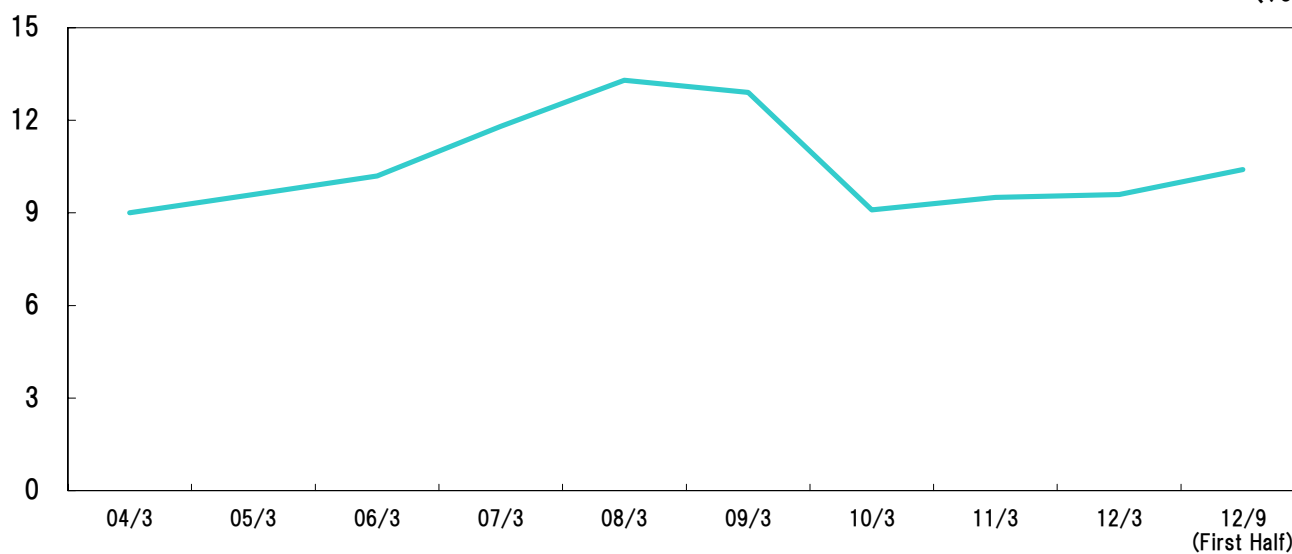
(%)



売上高当期純利益率

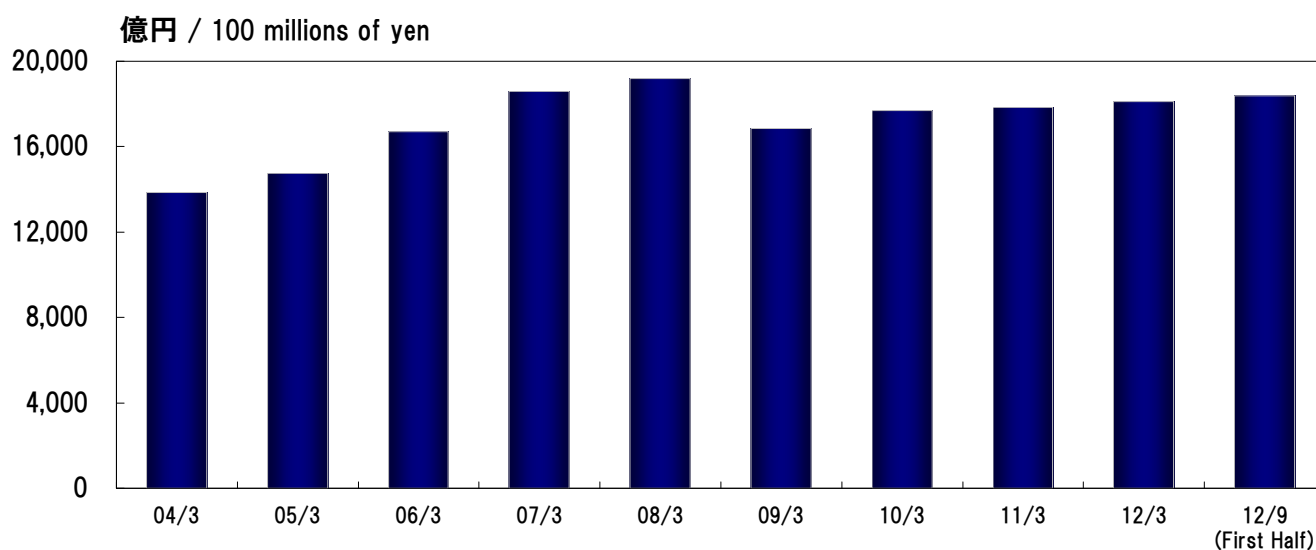
Net Income to Net Sales Ratio

(%)

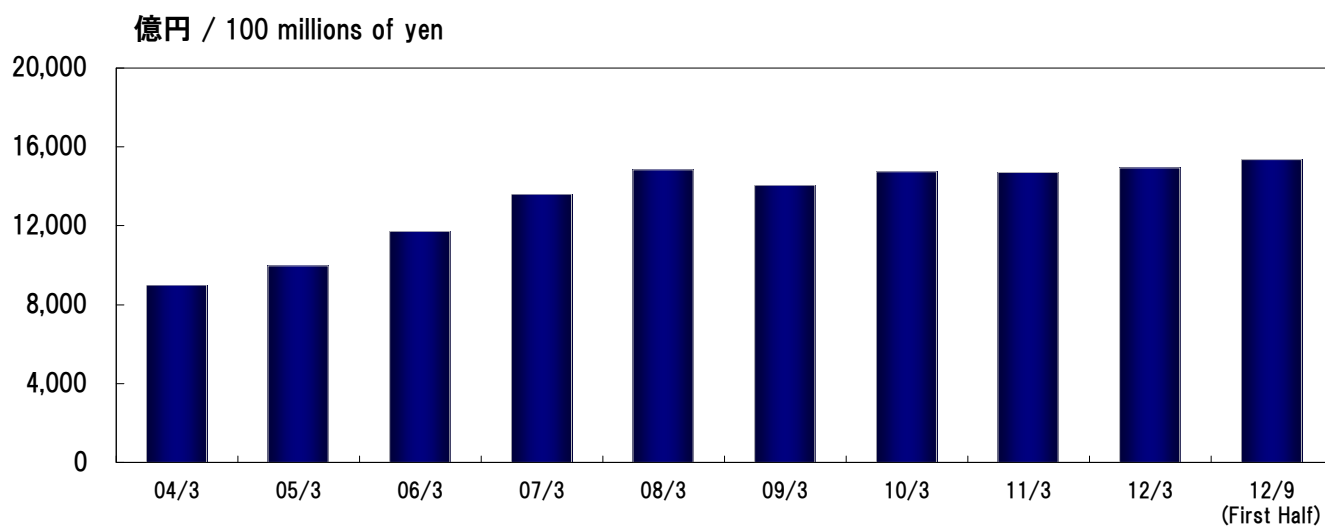


	04/3	05/3	06/3	07/3	08/3	09/3	10/3	11/3	12/3	12/9 (First Half)
売上高 経常利益率 Ordinary Income to Net Sales Ratio	15.1	15.7	16.4	18.9	21.8	20.9	13.9	15.2	15.8	16.0
売上高 当期純利益率 Net Income to Net Sales Ratio	9.0	9.6	10.2	11.8	13.3	12.9	9.1	9.5	9.6	10.4

総資産
Total Assets



純資産
Net Assets

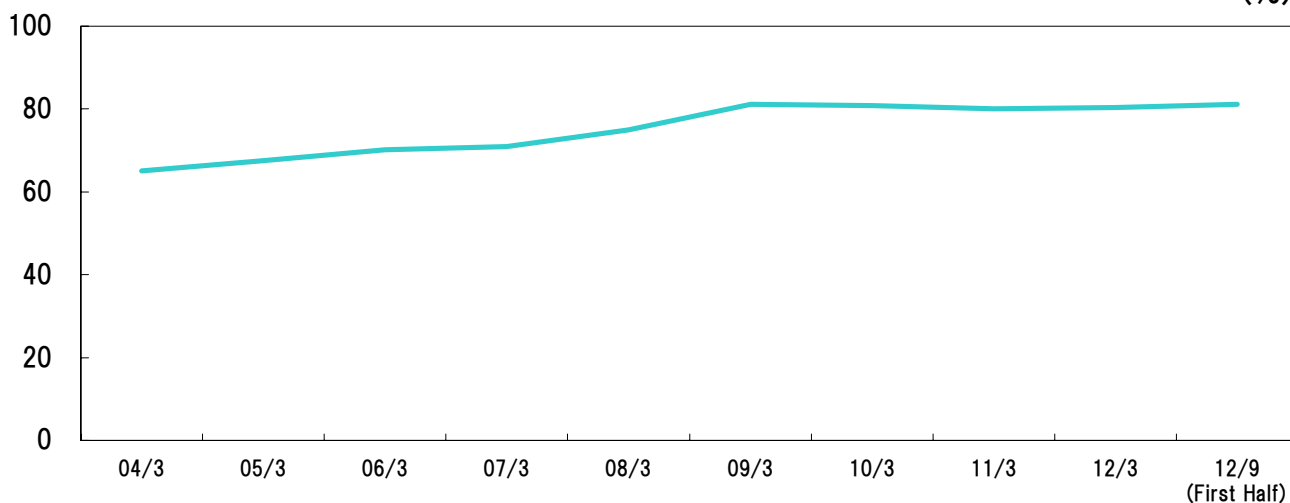


(億円 / 100 millions of yen)

	04/3	05/3	06/3	07/3	08/3	09/3	10/3	11/3	12/3	12/9 (First Half)
総資産 Total Assets	13,862	14,762	16,713	18,600	19,185	16,849	17,691	17,842	18,098	18,391
純資産 Net Assets	9,007	9,963	11,737	13,603	14,837	14,074	14,742	14,694	14,946	15,358

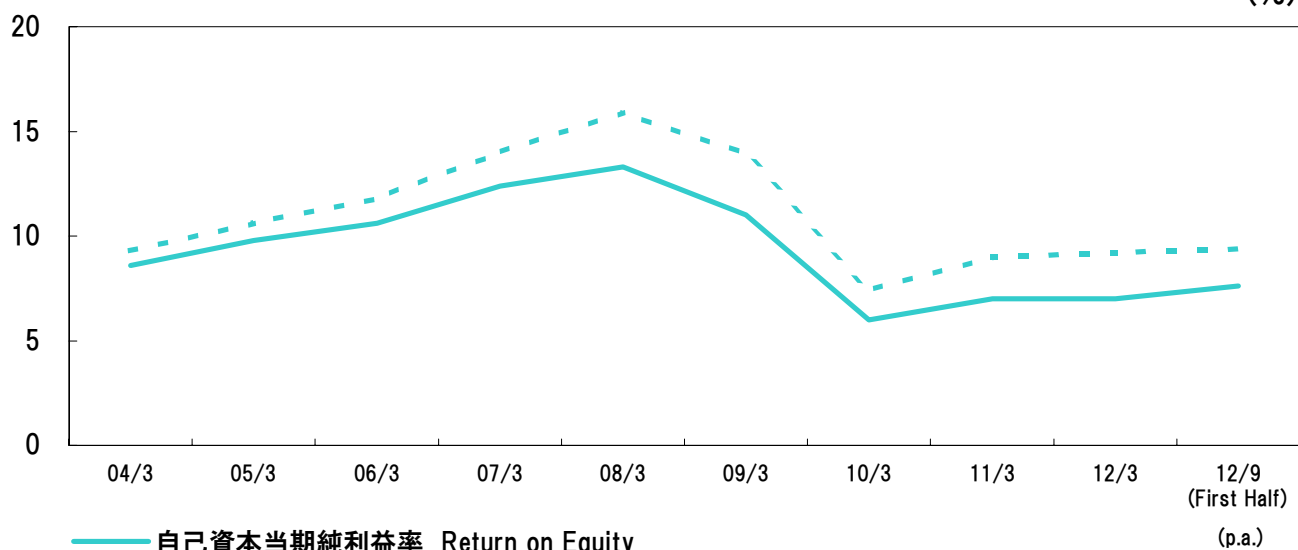
自己資本比率 Equity Ratio

(%)



自己資本当期純利益率、総資産経常利益率 Return on Equity, Return (Ordinary Income) on Total Assets

(%)



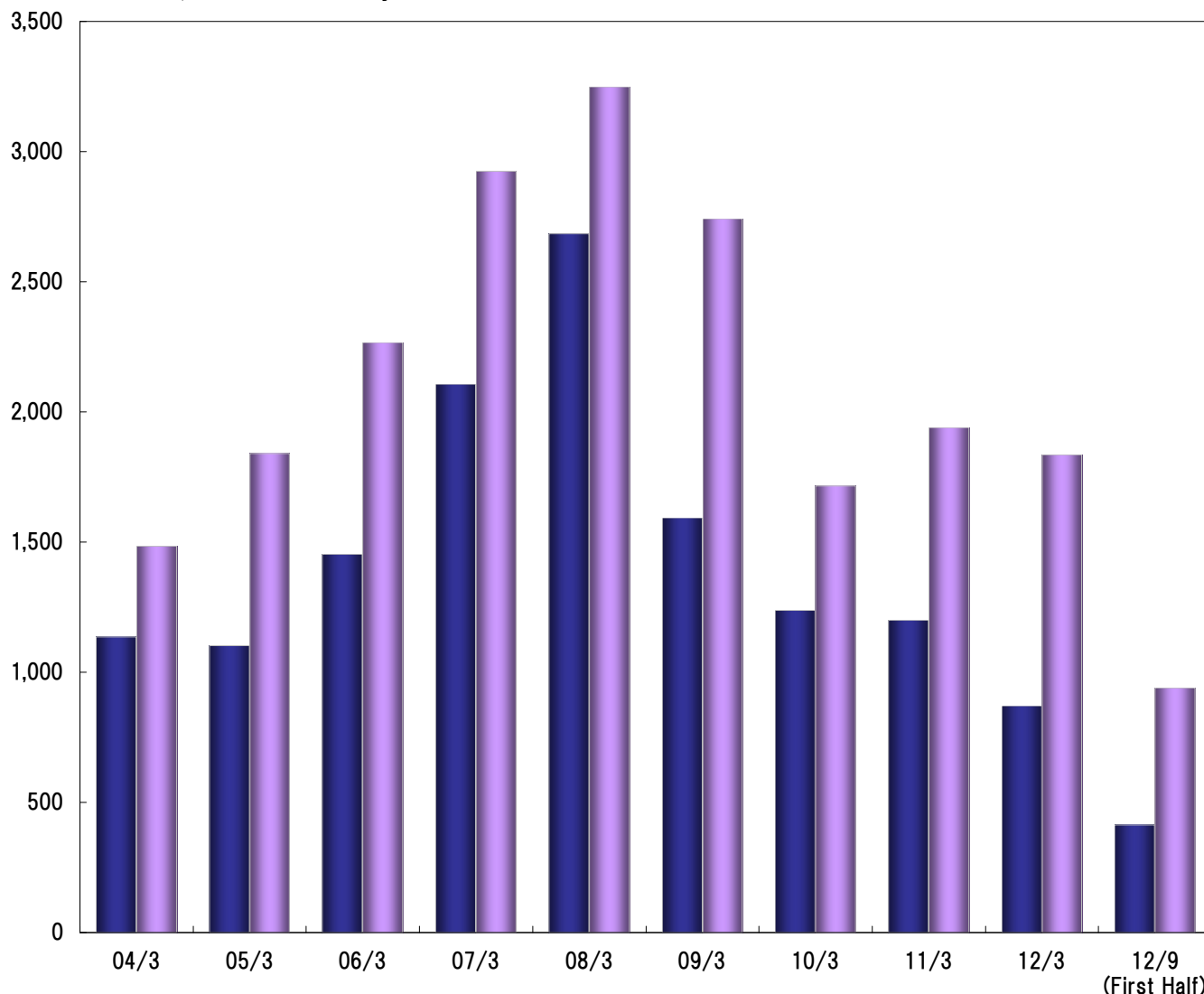
— 自己資本当期純利益率 Return on Equity
 - - - 総資産経常利益率 Return (Ordinary Income) on Total Assets

(%)

	04/3	05/3	06/3	07/3	08/3	09/3	10/3	11/3	12/3	12/9 (First Half)
自己資本比率 Equity Ratio	65.0	67.5	70.2	71.0	75.0	81.1	80.9	80.0	80.3	81.2
自己資本 当期純利益率 Return on Equity	8.6	9.8	10.6	12.4	13.3	11.0	6.0	7.0	7.0	7.6 (年換算/p.a.)
総資産 経常利益率 Return (Ordinary Income) on Total Assets	9.3	10.6	11.8	14.0	15.9	13.9	7.4	9.0	9.2	9.4 (年換算/p.a.)

設備投資額・キャッシュフロー Capital Expenditure and Cash Flow

億円 / 100 millions of yen



■ 設備投資 Capital Expenditure
■ キャッシュフロー(当期純利益+償却額) Cash Flow (Net Income+Depreciation)

(億円 / 100 millions of yen)

	04/3	05/3	06/3	07/3	08/3	09/3	10/3	11/3	12/3	12/9 (First Half)
設備投資額 Capital Expenditure	1,136	1,103	1,453	2,106	2,685	1,594	1,238	1,199	872	414
減価償却費 Depreciation	736	909	1,116	1,385	1,413	1,195	877	937	829	383
キャッシュフロー (当期純利益+償却額) Cash Flow (Net Income+Depreciation)	1,484	1,840	2,267	2,925	3,249	2,742	1,716	1,939	1,835	940