

LED用矽膠材料

ShinEtsu

Materials for LED

高亮度LED材料

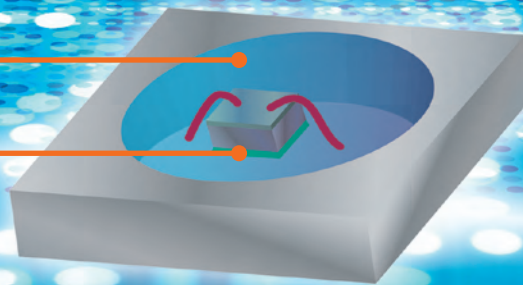
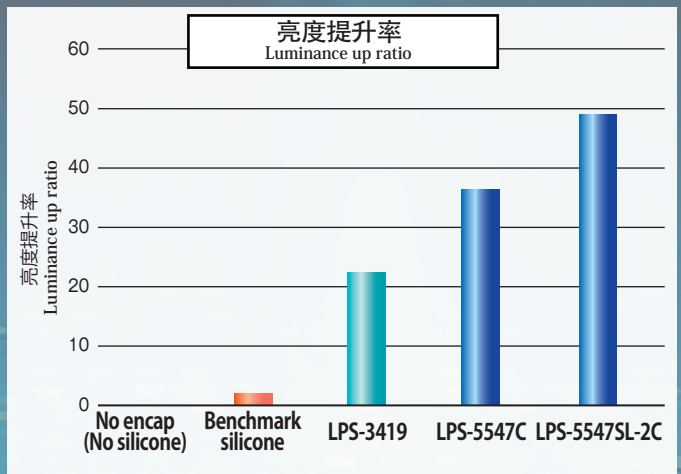
High Brightness Silicone Material

封裝材料

Encap Materials

高亮度 High Brightness

		甲基系	苯環系	
		LPS-3419	LPS-5547C	LPS-5547SL-2C
外觀 Appearance	—	透明 Transparent	透明 Transparent	半透明 Translucent
粘度 Viscosity	Pa·s	4.5	4.5	6
硬度 (shoreA) Hardness	—	70	85	80
密度 Density	g/cm ³	1.06	1.15	1.15
抗拉強度 Tensile Strength	MPa	8	3	4
延展率 Elongation	%	110	50	110
混合條件 Mixing Ratio	—	100:100	100:10	100:10
折射率 Refractive Index : 25°C	—	1.41	1.53	
硬化時間 Cure Condition	—	60°C/2hr + 150°C/4hr		

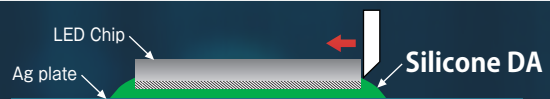
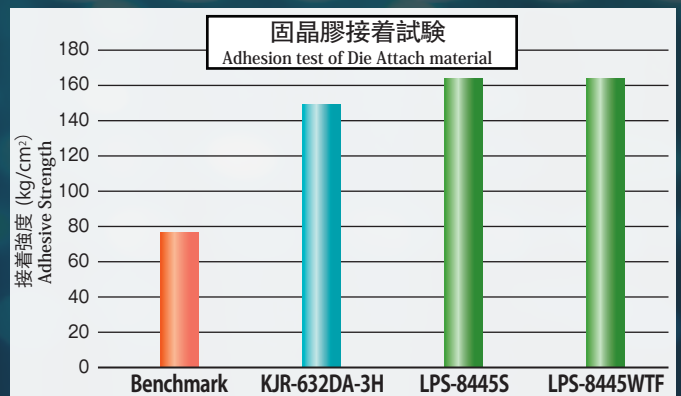


固晶膠

Dia Attach Materials

高接着力 High Adhesive Strength

		甲基系	苯環系	
		KJR-632DA-3H	LPS-8445S	LPS-8445WTF
外觀 Appearance	—	透明 Transparent	透明 Transparent	白色 White
粘度 Viscosity	Pa·s	70	9	30
硬度 Hardness	—	55	75	75
揮發量 Volatile	%	0.6	0.1	0.1
熱傳導率 Thermal Conductive	W/mk	0.2	0.2	0.7
反射條件 Reflection	%	—	—	> 95
硬化時間 Cure Condition	—	150°C/4hr		
保管條件 Storage	—	-20°C ~ -40°C		



封裝材料

Encap Materials

■ 信賴性與應用實例

Reliability and Application

Test	PKG	LPS-3419	LPS-5547C	LPS-5547SL-2C
濕度敏感等級 2 (85°C/60%/168小時) + 260°C 迴流錫/3次	3020	○	○	○
	3528	○	○	○
	5050	○	—	○
-40°C ↔ 120°C /500次	3020	○	○	○
	3528	○	○	○
	5050	○	—	○

○: 建議使用

		LPS-3419	LPS-5547C	LPS-5547SL-2C
硬度	ShoreA	70	85	80

■ LPS-5547系列硫化測試

Sulfurization test of LPS-5547 series

測試前

置放於含硫環境中96小時後

他牌硅膠 鍍銀層黑化

LPS-5547 系列 無黑化

Teflon Tape

Silicone 1mm

Ag Plate

Metal Plate

H₂S

塗佈型擋牆用材料

Dispense Type Dam Reflector

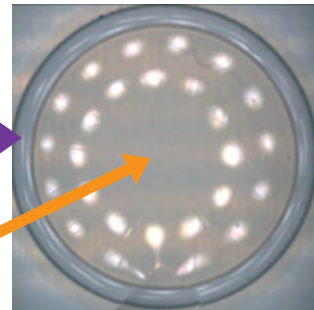
■ 使用範例

Shape Image

		LPS-2428TW
粘度 (BH, No7/2rpm) Viscosity	Pa·s	450
粘度 (BH, No7/20rpm) Viscosity	Pa·s	75
觸變比 Thixotropic rate	—	6
硬度 Hardness	—	40
反射率 Reflection	%	> 95
硬化時間 Cure Condition	—	150°C/1~4hr

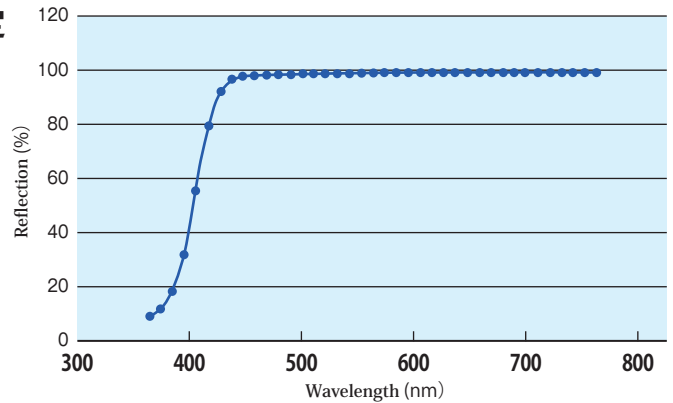
LPS-2428TW

填充膠
Encap



■ 反射率測定

Reflection



Contact us

Shin-Etsu Shin-Etsu Chemical Co.,Ltd.

Electronics Materials Division
Organic Electronics Materials Department

6-1, Ohtemachi 2-chome, Chiyoda-ku, Tokyo, Japan
TEL : 81-3-3246-5231 FAX : 81-3-3246-5367
http://www.shinetsu-encap-mat.jp